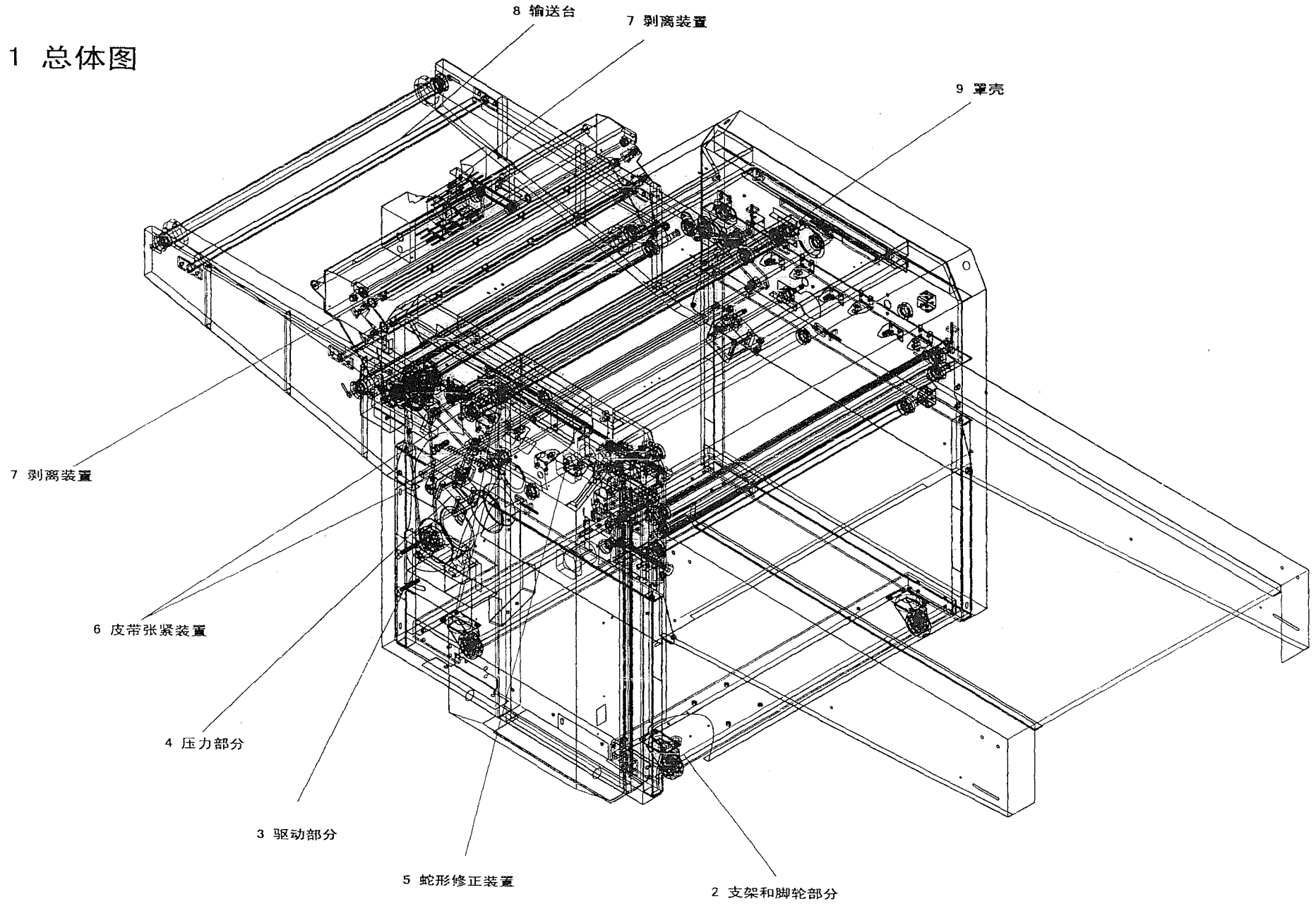
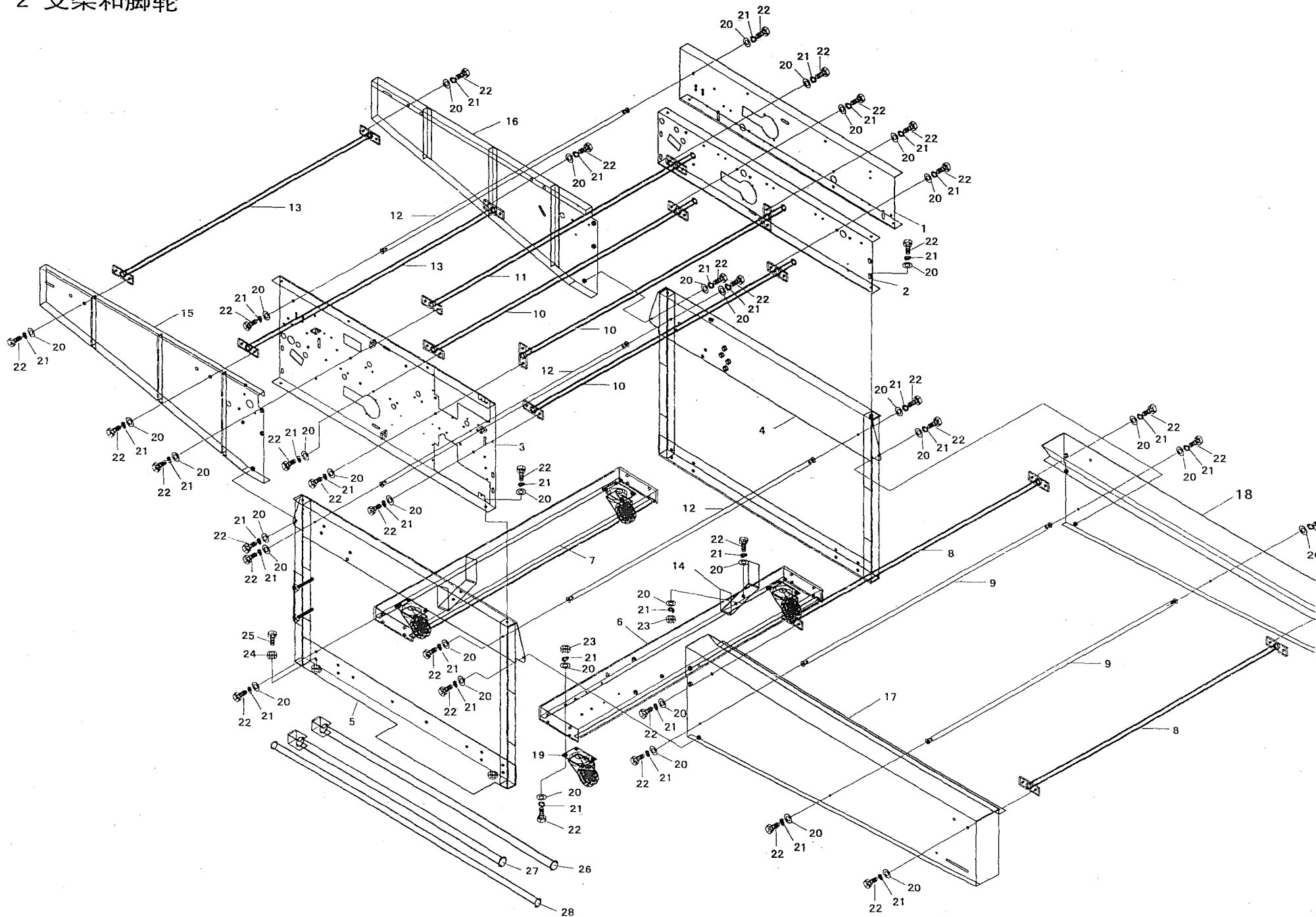


HP-900LCS

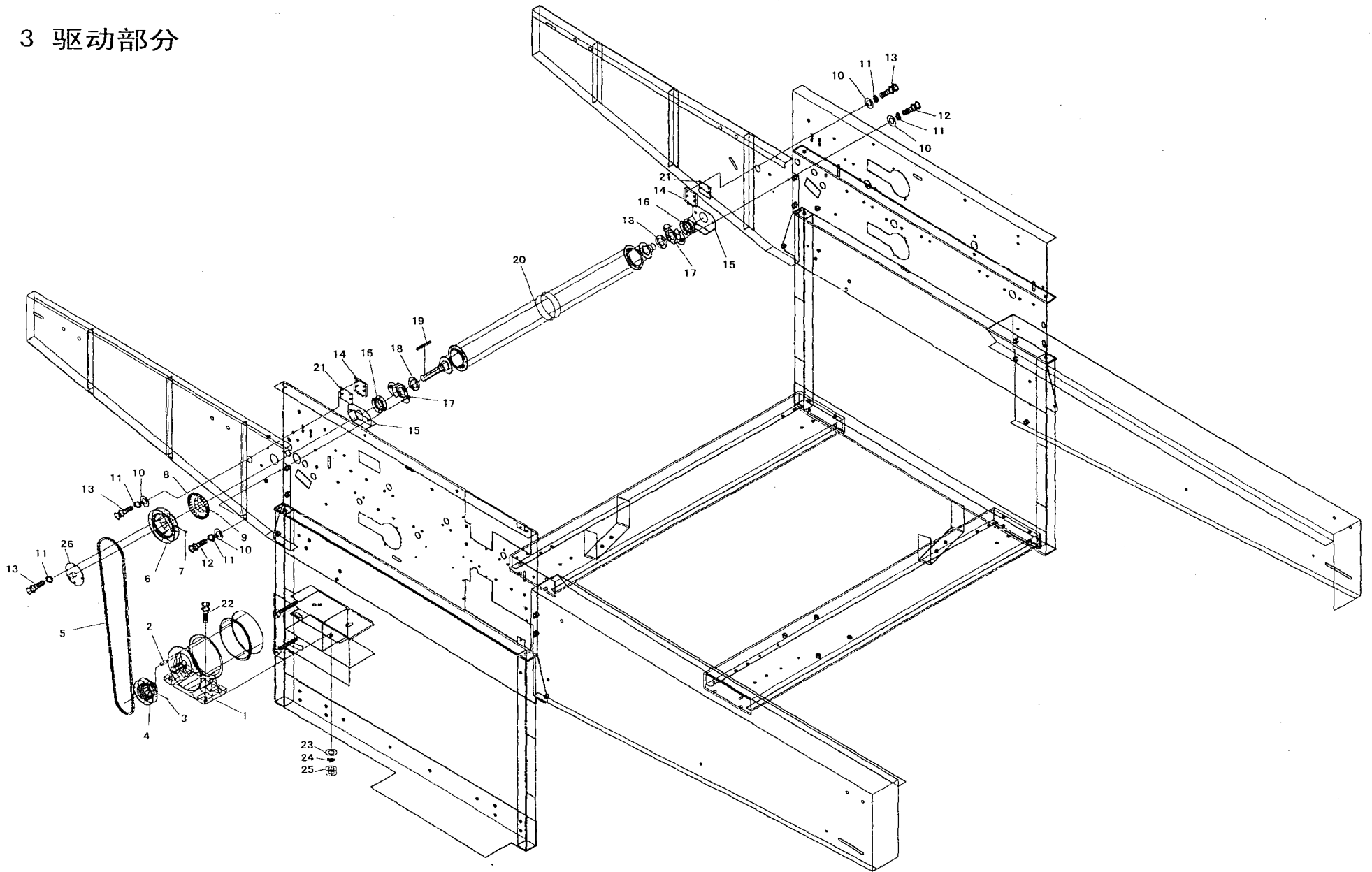
1 总体图



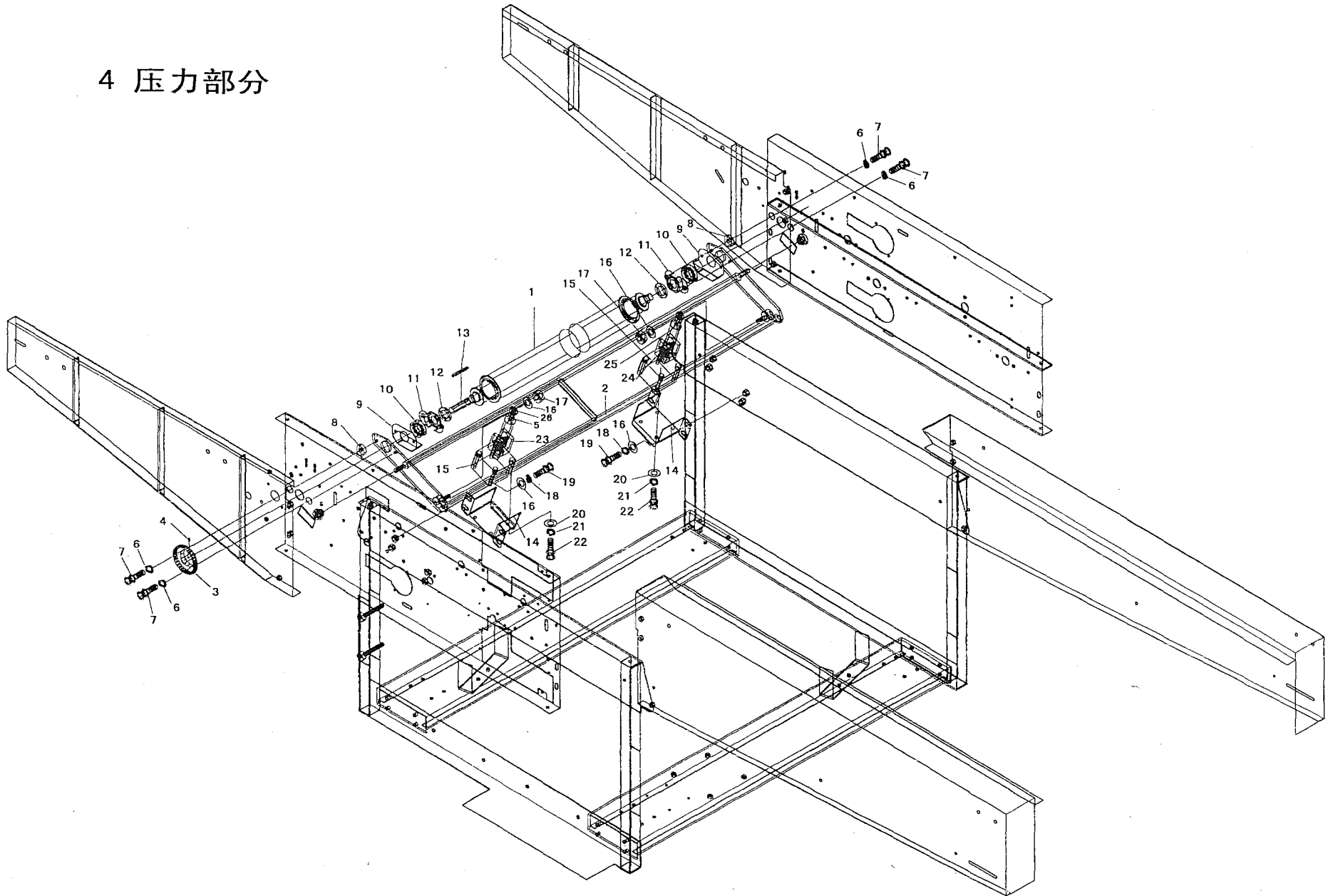
2 支架和脚轮



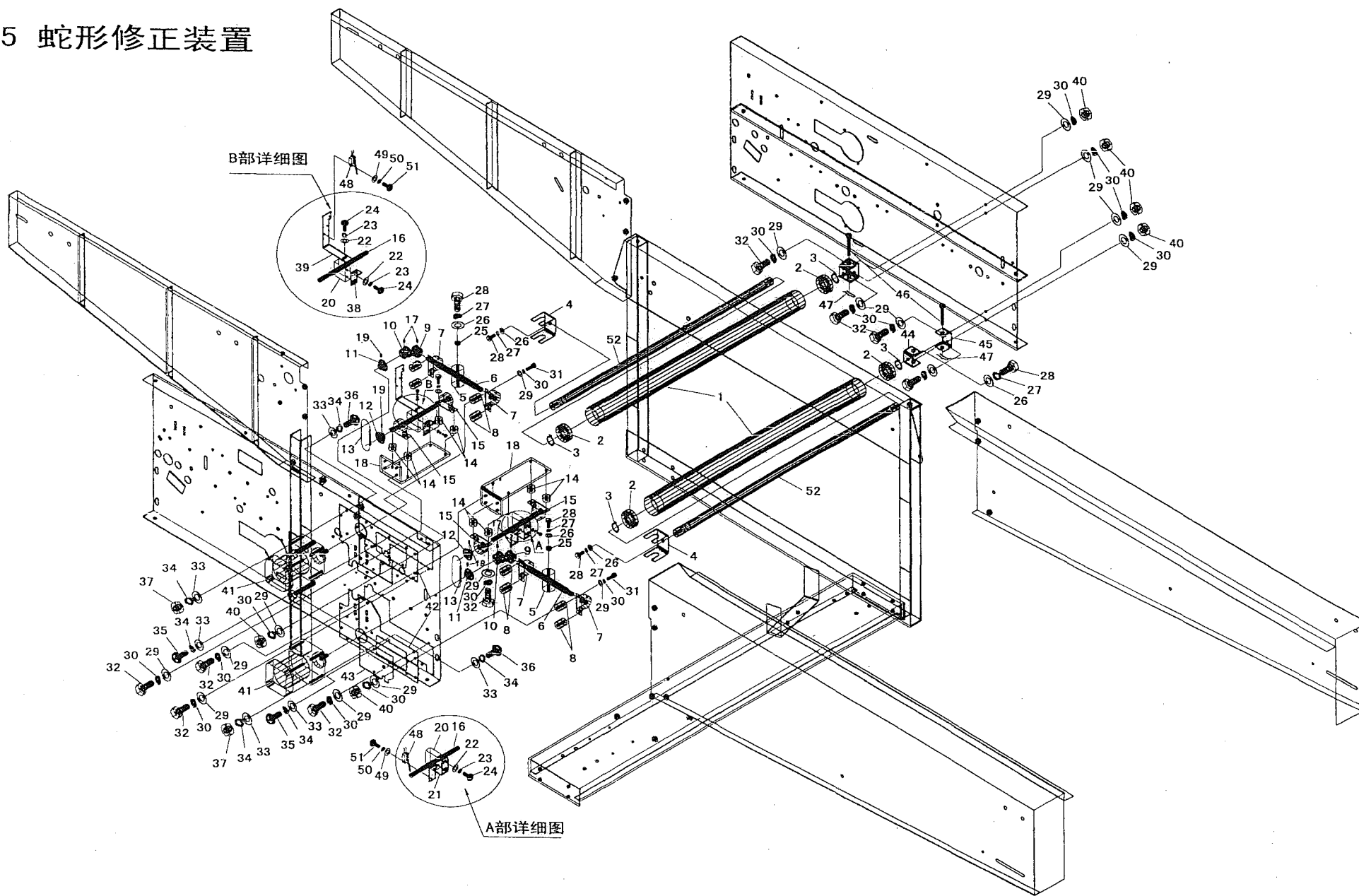
3 驱动部分



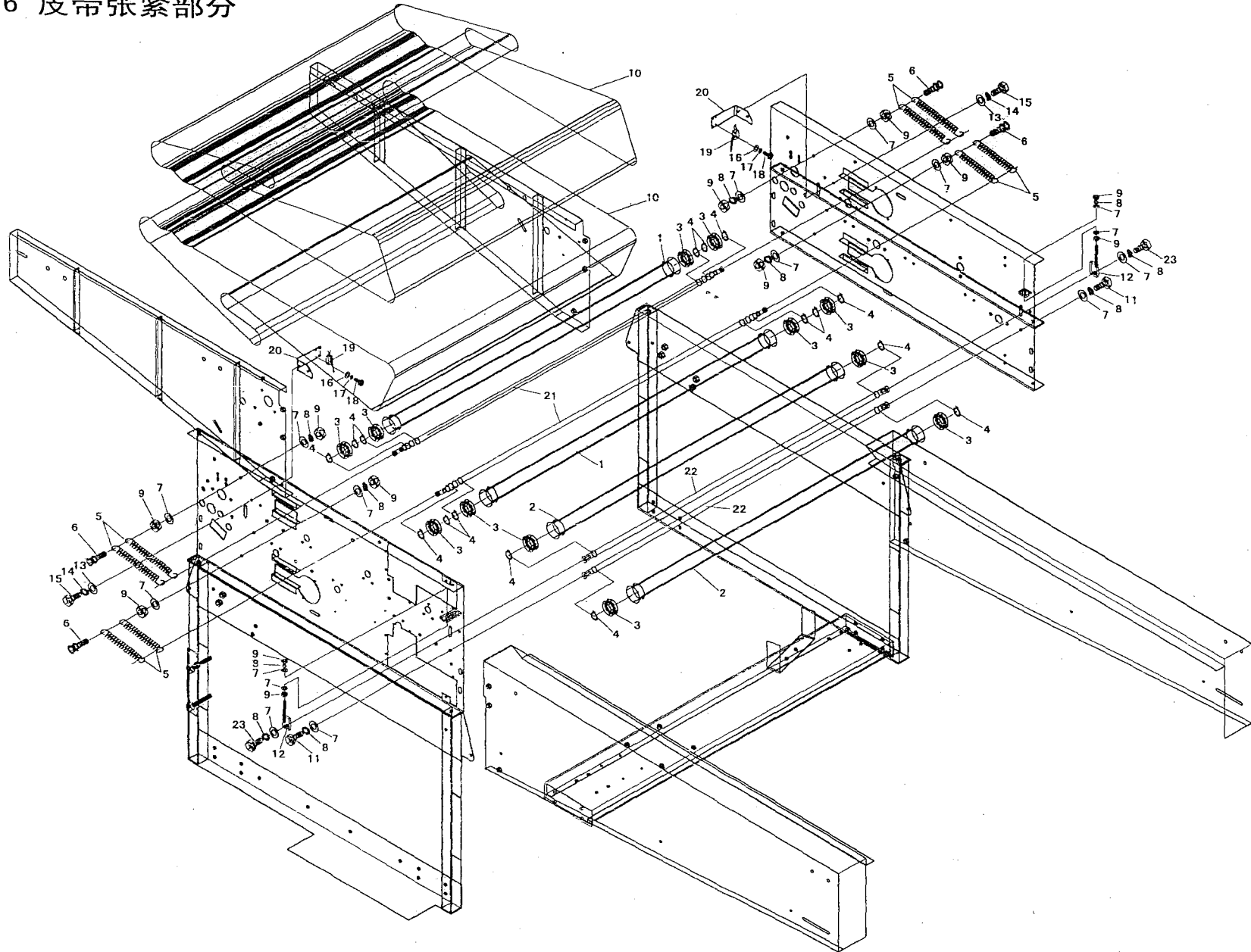
4 压力部分



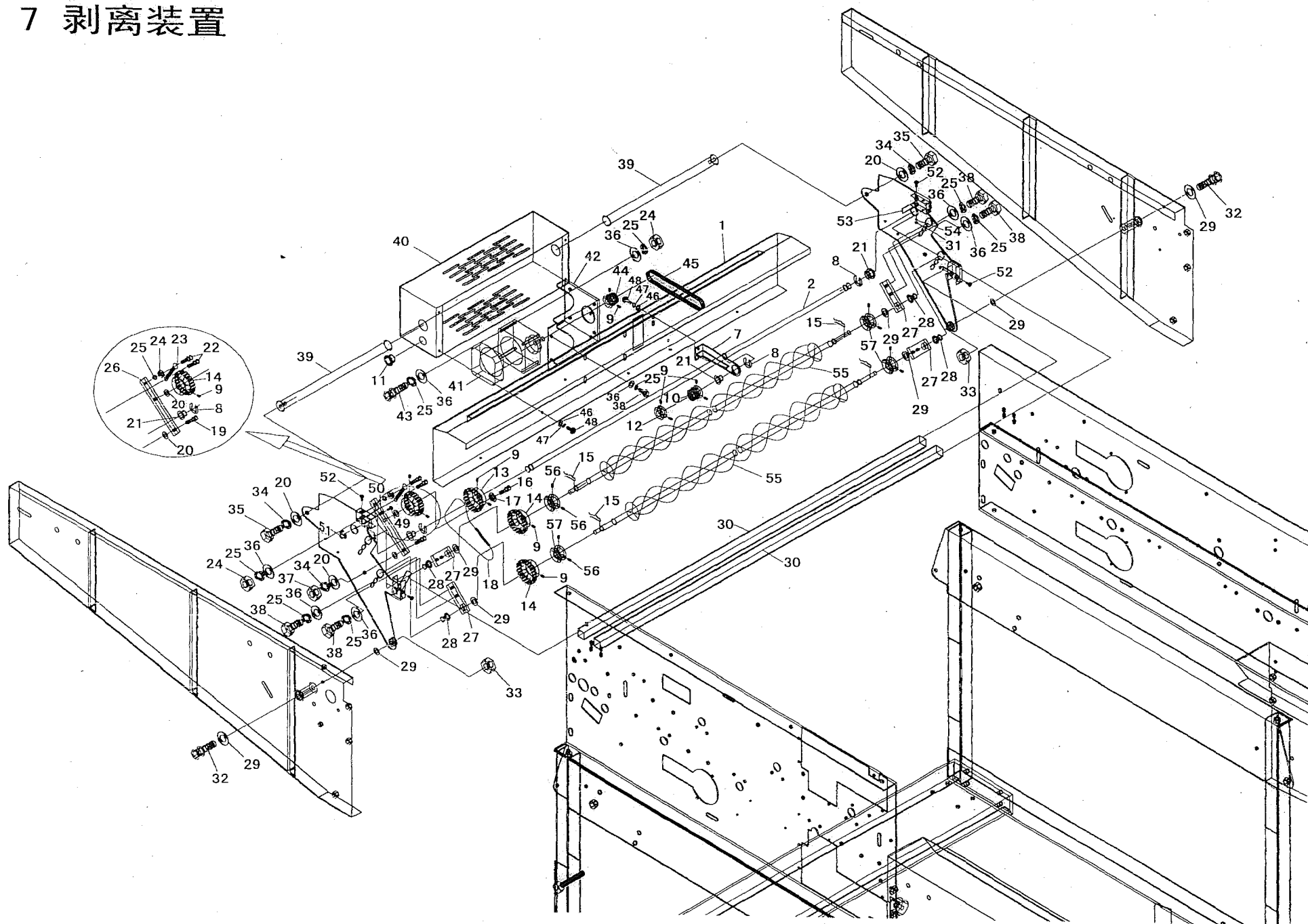
5 蛇形修正装置



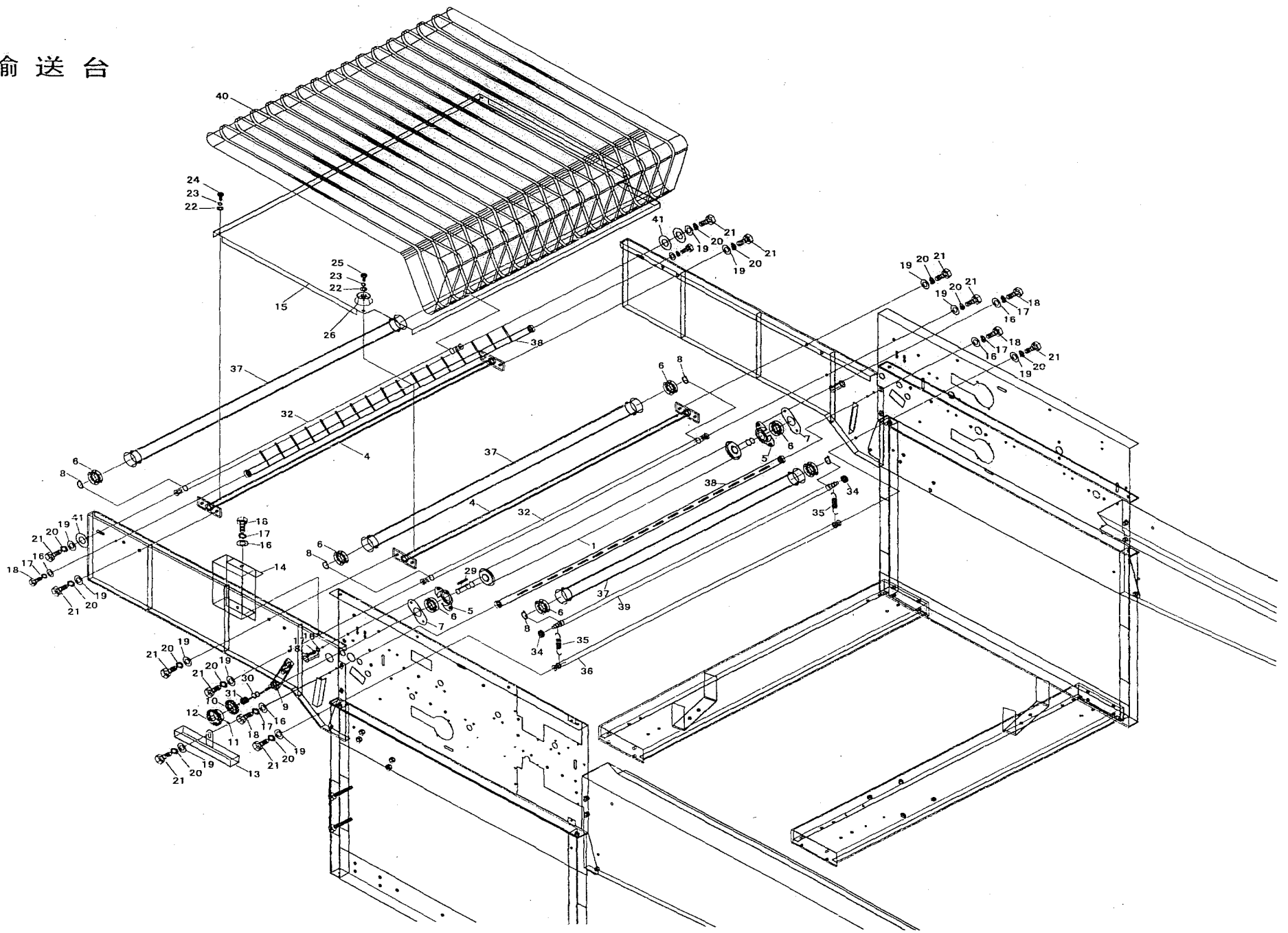
6 皮带张紧部分



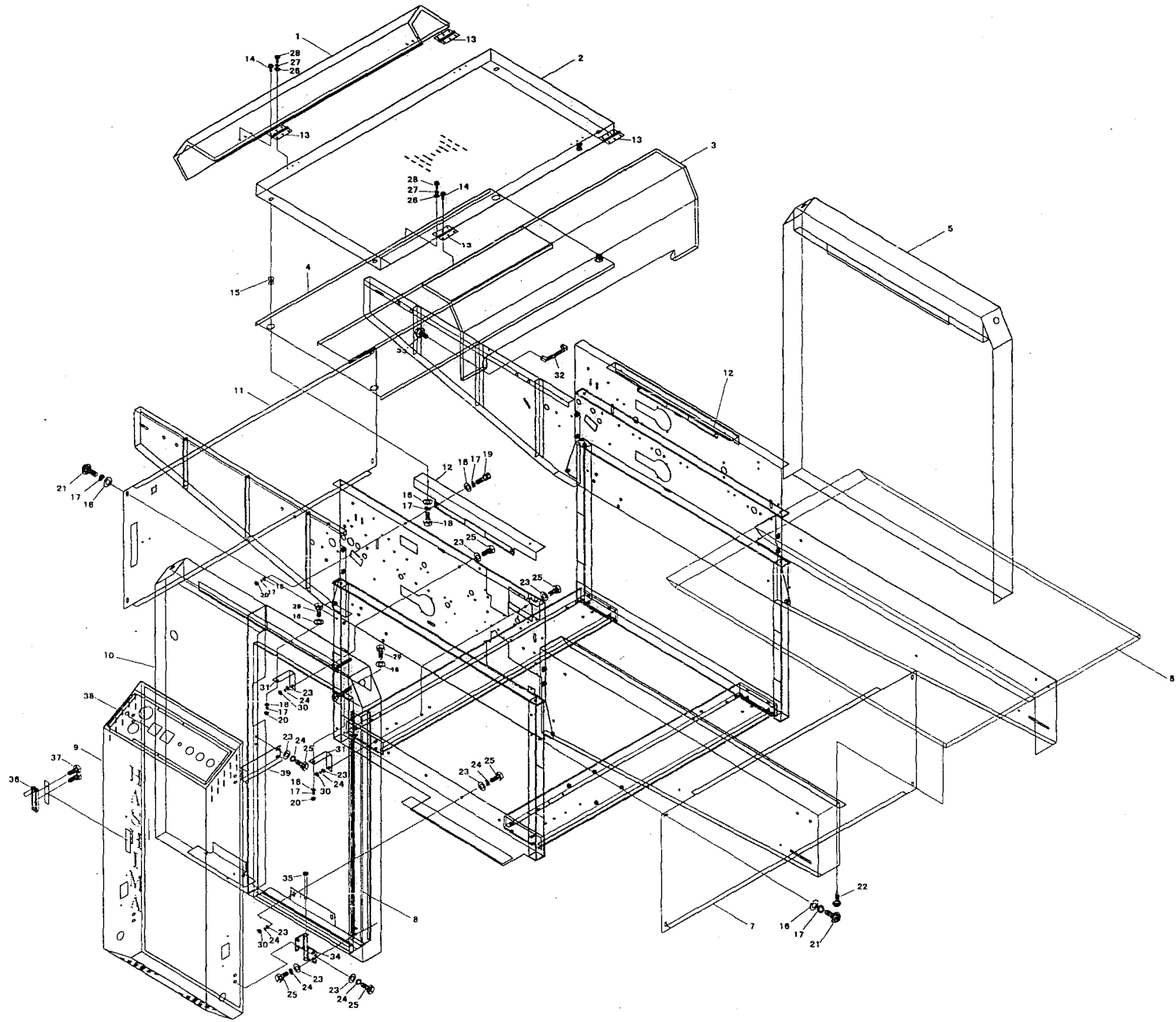
7 剥离装置



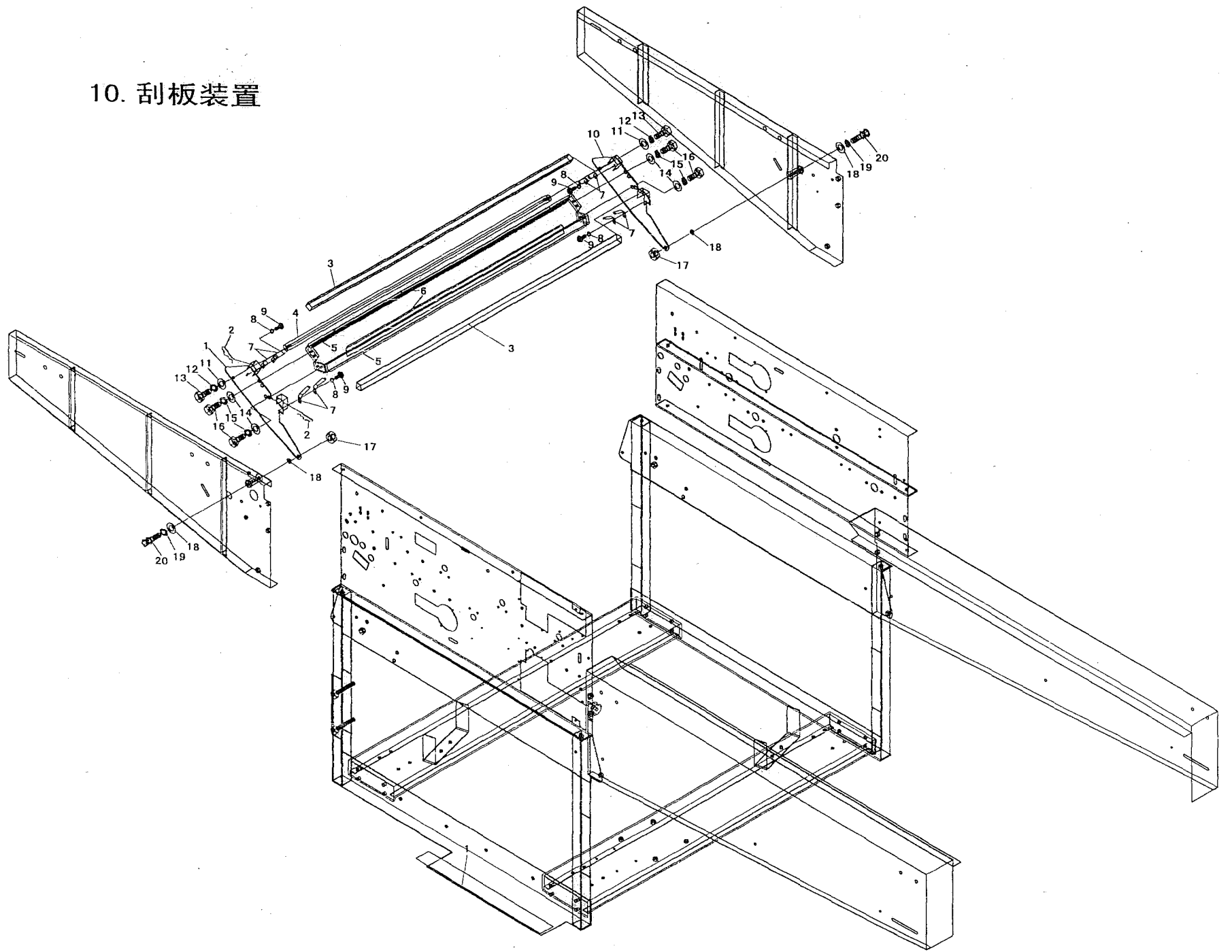
8 输送台



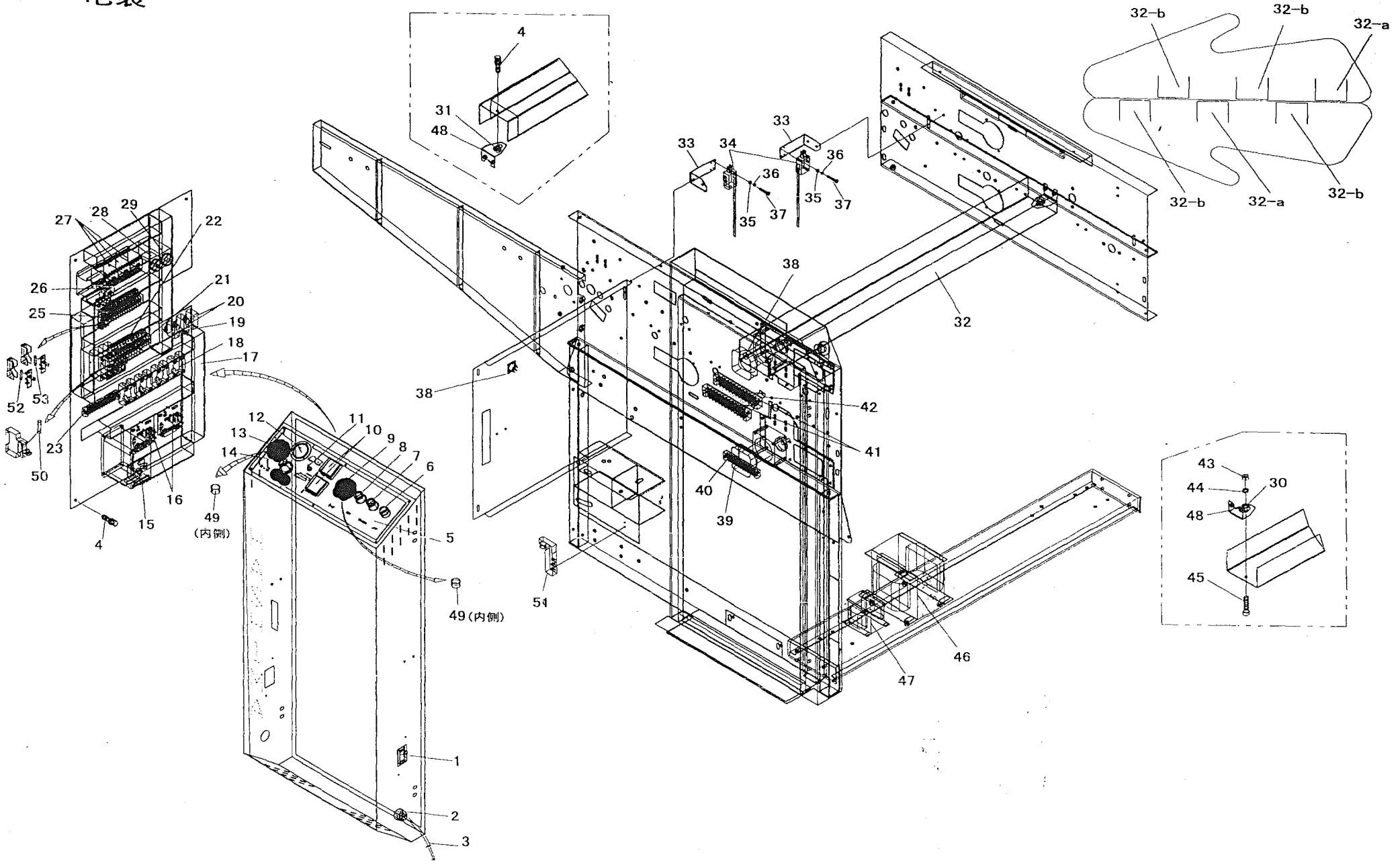
9 罩壳



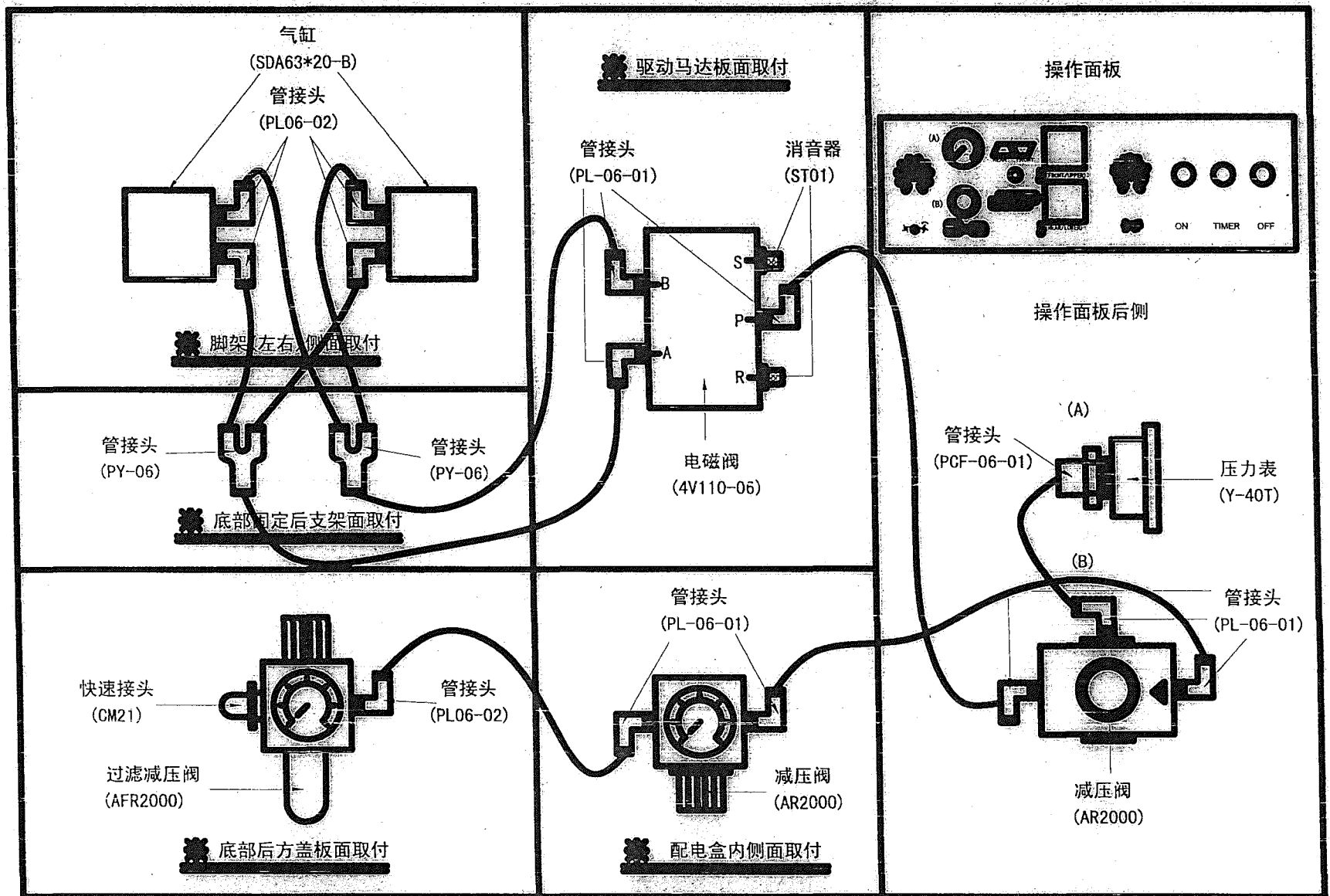
10. 刮板装置



电装



HP-900LC/LGS 气压配管图



2. 支架和脚轮

序号	部品编号	部品名	日本語	英語
1	900LC02001N	机身侧板(右上)	フレーム (右上)	frame(Right uppre)
2	900LC02002N	机身侧板(右下)	フレーム (右下)	frame(right lower)
3	900LC02003N	机身侧板(左)	フレーム (左)	frame (left)
4	900LC02004N	脚架(右)	フレーム (右)	frame (Right)
5	900LC02005N	脚架(左)	フレーム (左)	frame (left)
6	900LC02006N	底部固定前支架	下固定用フレーム (前)	lower fixing frame(F)
7	900LC02007N	底部固定后支架	下固定用フレーム (後ろ)	lower fixing frame(B)
8	900LC02008N	台板骨架固定	テーブル固定用シャフト	table fixing shaft
9	900LC02009N	台板支撑轴	テーブルシャフト	table shaft
10	900LC02010N	骨架固定轴A	フレーム固定用シャフトA	frame fixing shaft A
11	900LC02011N	骨架固定轴B	フレーム固定用シャフトB	frame fixing shaft B
12	900LC02012N	辅助罗拉轴(A)	フレーム補助シャフト(A)	frame sub shaft(A)
13	900LC02013N	传输骨架固定	輸送テーブル固定用シャフト	work table fixing shaft
14	900LC02014N	置放架	ベルト交換パイプ置き	pipe stand
15	900LC02015N	出料台侧板(左)	輸送テーブルフレーム (左)	rear conveyor frame(L)
16	900LC02016N	出料台侧板(右)	輸送テーブルフレーム (右)	rear conveyor frame [R]
17	900LC02017N	台板固定架(左)	ワークテーブルフレーム (左)	work table frame(L)
18	900LC02018N	台板固定架(右)	ワークテーブルフレーム (右)	work table frame [R]
19	900LC02019N	脚轮	キャスター	caster
20	900LC02020N	平垫圈 M8	平座金	plain washer
21	900LC02021N	标准型弹簧垫圈 M8	スプリングワッシャー	spring washer
22	900LC02022N	六角头螺栓 M8*20	ネジ	screw

23	900LC02023N	六角螺母 M8	六角ナット	Hex nut
24	900LC02024N	六角螺母 M16	六角ナット	Hex nut
25	900LC02025N	六角头螺丝 M16*120	六角ボルト	Hex bolt
26	900LC02026N	皮带安装支撑脚(A)	ベルト交換用支柱 (A)	belt exchange stand (A)
27	900LC02027N	皮带安装支撑脚(B)	ベルト交換用支柱 (B)	belt exchange stand (B)
28	900LC02028N	皮带更换套管	ベルト交換用パイプ	belt exchange pipe

3. 驱动部分

序号	部品编号	部品名	日本語	英語
1	900LC03001N	马达	モーター	motor
2	900LC03002N	平键	キー	key
3	900LC03003N	内六角凹端紧定螺钉 M8*8	六角穴付止メネジ	hex holed set screw
4	900LC03004N	驱动马达皮带轮	駆動モータープーリー	DRIVING MOTOR RPULLY
5	900LC03005N	V型带	駆動Vベルト	DRIVING V BELT
6	900LC03006N	驱动皮带轮	駆動プーリー	DRIVING RPULLY
7	900LC03007N	内六角凹端紧定螺钉 M8*12	六角穴付止メネジ	hex holed set screw
8	900LC03008N	驱动压力齿轮	駆動圧力ギア	DRIVING PRESSURE GEAR
9	900LC03009N	内六角凹端紧定螺钉 M8*10	六角穴付止メネジ	hex holed set screw
10	900LC03010N	平垫圈 M6	平座金	plain washer
11	900LC03011N	标准型弹簧垫圈 M6	スプリングワッシャー	spring washer
12	900LC03012N	内六角圆柱头螺丝 M6*20	六角穴付ボルト	hex holed bolt
13	900LC03013N	内六角圆柱头螺丝 M6*15	六角穴付ボルト	hex holed bolt
14	900LC03014N	驱动罗拉固定块A	駆動ローラー固定用ステー	driving roller fixing stay
15	900LC03015N	轴承油盒	油受け	oil reciever

16	900LC03016N	滚珠轴承		ベアリング	bearing
17	900LC03017N	胶辊轴承盖		ベアリング受け	bearing stand
18	900LC03018N	防油毛毡		フェルト	felt
19	900LC03019N	平键		キー	key
20	900LC03020N	驱动胶辊		駆動ローラー	driving roller
21	900LC03021N	驱动罗拉固定块B		駆動ローラーストッパー	driving roller stopper
22	900LC03022N	内六角圆柱头螺丝	M8*30	六角穴付ボルト	hex holed bolt
23	900LC03023N	平垫圈	M8	平座金	plain washer
24	900LC03024N	标准型弹簧垫圈	M8	スプリングワッシャー	spring washer
25	900LC03025N	六角螺母	M8	六角ナット	Hex nut
26	900LC03026N	驱动皮带盘盖		手動ハンドルナット	handling nut

4. 压力部分

序号	部品编号	部品名		日本語	英語
1	900LC04001N	压力胶辊		圧力ローラー	pressure roller
2	900LC04002N	压力轴杠杆		圧力シャフトレバー	pressure roller lever
3	900LC04003N	驱动压力齿轮		駆動圧力ギア	DRIVING PRESSURE GEAR
4	900LC04004N	内六角凹端紧定螺丝	M8*10	六角穴付止メネジ	hex holed set screw
5	900LC04005N	六角螺母(左旋)	M10	六角ナット	Hex nut
6	900LC04006N	标准型弹簧垫圈	M6	スプリングワッシャー	spring washer
7	900LC04007N	内六角圆柱头螺丝	M6*20	六角穴付ボルト	hex holed bolt
8	900LC04008N	压力罗拉紧顶块		圧力部ストッパー	pressure stopper
9	900LC04009N	轴承油盒		油受け	oil reciever
10	900LC04010N	滚珠轴承		ベアリング	bearing

11	900LC04011N	胶辊轴承盖		ベアリング受け	bearing stand
12	900LC04012N	防油毛毡		フェルト	felt
13	900LC04013N	平键		キー	key
14	900LC04014N	汽缸固定件		シリンダー固定ステー	cylinder fixing stay
15	900LC04015N	汽缸		エアシリンダー	air cylinder
16	900LC04016N	平垫圈	M10	平座金	plain washer
17	900LC04017N	六角锁紧螺母	M10	六角ナット	Hex nut
18	900LC04018N	标准型弹簧垫圈	M10	スプリングワッシャー	spring washer
19	900LC04019N	内六角圆柱头螺丝	M10*30	六角穴付ボルト	hex holed bolt
20	900LC04020N	平垫圈	M8	平座金	plain washer
21	900LC04021N	标准型弹簧垫圈	M8	スプリングワッシャー	spring washer
22	900LC04022N	内六角圆柱头螺丝	M8*30	六角穴付ボルト	hex holed bolt
23	900LC04023N	压力罗拉支撑块		圧力ローラーストッパー	pressure roller stopper
24	900LC04024N	汽缸连接件		ロッドジョイント	rod joint
25	900LC04025N	汽缸压力棒		シリンダー ロッド	cylinder rod
26	900LC04026N	关节轴承		ベアリング	bearing

5. 蛇形修正装置

序号	部品编号	部品名	日本語	英語
1	900LC05001N	蛇形修正罗拉	蛇行修正ローラー	belt warping prevention roller
2	900LC05002N	滚珠轴承	ベアリング	bearing
3	900LC05003N	轴卡簧	C型止メ輪	c-ring
4	900LC05004N	蛇形修正固定件(C)	蛇行修正ステー◎	belt warping prevention stay

5	900LC05005N	蛇形修正調整塊(A)		蛇行修正ブロック(A)	BWP brock (A)
6	900LC05006N	蛇形修正調整螺杆(A) 粗い		蛇行修正シャフト(A)	BWP shaft (A)
7	900LC05007N	带座轴承		フランジブロック	flange black
8	900LC05008N	轴承座垫块(A)		ピロ受け台(A)	pyro stand(A)
9	900LC05009N	蛇形修正锥形齿轮		蛇行修正辺ベベルギヤ(B)	BWP bevel gear(B)
10	900LC05010N	蛇形修正锥形齿轮(马达)		蛇行修正辺ベベルギヤ(A)	BWP bevel gear(A)
11	900LC05011N	蛇形修正链轮(A)		蛇行修正スプロケット(A)	BWP sprocket (A)
12	900LC05012N	蛇形修正链轮(B)		蛇行修正スプロケット(B)	BWP sprocket (B)
13	900LC05013N	链条		チェーン	CHAIN
14	900LC05014N	轴承座垫块(B)		ピロ受け台(B)	pyro stand(B)
15	900LC05015N	带座轴承		フランジブロック	flange black
16	900LC05016N	蛇形修正調整螺杆(B) 細い		蛇行修正シャフト(B)	BWP shaft (B)
17	900LC05017N	内六角凹端紧定螺钉 M6*10		六角穴付止メネジ	hex holed set screw
18	900LC05018N	蛇形調整支撑座		蛇行修正スイッチベース	switch base
19	900LC05019N	内六角凹端紧定螺钉 M6*6		六角穴付止メネジ	hex holed set screw
20	900LC05020N	蛇形修正調整塊(B)		蛇行修正スイッチステーブロック	BWP switch stay brock
21	900LC05021N	蛇形修正固定件(下)		蛇行修正ステー	belt warping prevention stay
22	900LC05022N	平垫圈 M4		平座金	plain washer
23	900LC05023N	标准型弹簧垫圈 M4		スプリングワッシャー	spring washer
24	900LC05024N	十字盘头螺丝 M4*10		ナベ小ネジ	pan screw
25	900LC05025N	蛇形修正垫块		蛇行修正ブロックカラー	BWP brock collar
26	900LC05026N	平垫圈 M8		平座金	plain washer
27	900LC05027N	标准型弹簧垫圈 M8		スプリングワッシャー	spring washer
28	900LC05028N	六角头螺栓 M8*20		ネジ	screw

29	900LC05029N	平垫圈	M6	平座金	plain washer
30	900LC05030N	标准弹簧垫圈	M6	スプリングワッシャー	spring washer
31	900LC05031N	内六角圆柱头螺丝	M6*30	六角穴付ボルト	hex holed bolt
32	900LC05032N	六角头螺栓	M6*15	ネジ	screw
33	900LC05033N	平垫圈	M5	平座金	plain washer
34	900LC05034N	标准弹簧垫圈	M5	スプリングワッシャー	spring washer
35	900LC05035N	十字盘头螺丝	M5*12	ナベ小ネジ	pan screw
36	900LC05036N	十字盘头螺丝	M5*55	ナベ小ネジ	pan screw
37	900LC05037N	六角螺母	M5	六角ナット	Hex nut
38	900LC05038N	蛇形修正固定件(上)		蛇行スイッチステーブロック板上側(B)	BWP switch sub stay(B)
39	900LC05039N	限位开关固定件(上)		蛇行スイッチステーブロック板上側(A)	BWP switch sub stay (A)
40	900LC05040N	六角螺母	M6	六角ナット	Hex nut
41	900LC05041N	马达		モーター	motor
42	900LC05042N	蛇形调整马达板		蛇行修正モーターベース	motor base
43	900LC05043N	蛇形修正补孔板		蛇行修正モーターベース小板	motor base plate
44	900LC05044N	蛇形修正固定件(B)		蛇行修正ステー (B)	belt warping prevention stay(B)
45	900LC05045N	蛇形修正固定件(A)		蛇行修正ステー (A)	belt warping prevention stay(A)
46	900LC05046N	蛇形修正罗拉固定销		蛇行修正ローラー受けピン	pin
47	900LC05047N	刮板轴卡子		割ピン	split pin
48	900LC05048N	限位开关		リミットスイッチ	limit switch
49	900LC05049N	平垫圈	M3	平座金	plain washer
50	900LC05050N	标准弹簧垫圈	M3	スプリングワッシャー	spring washer
51	900LC05051N	十字盘头螺丝	M3*16	ナベ小ネジ	pan screw
52	900LC05052N	蛇形修正罗拉轴		蛇行修正ローラーシャフト	BWP roller shaft

5. 皮带张紧装置

序号	部品编号	部品名	日本語	英語
1	900LC06001N	张紧罗拉	テンションローラー	tension roller
2	900LC06002N	辅助罗拉	ローラー	roller
3	900LC06003N	轴承	ベアリング	bearing
4	900LC06004N	轴卡簧	C型止メ輪	c-ring
5	900LC06005N	拉紧弹簧	テンションローラー	tension roller
6	900LC06006N	内六角圆柱头螺丝钉 M8*60	六角穴付ボルト	hex holed bolt
7	900LC06007N	平垫圈 M8	平座金	plain washer
8	900LC06008N	标准型弹簧垫圈 M8	スプリングワッシャー	spring washer
9	900LC06009N	六角螺母 M8	六角ナット	Hex nut
10	900LC06010N	无缝皮带	シームレスベルト	seamless belt
11	900LC06011N	六角头螺丝 M8*20	六角ボルト	hex bolt
12	900LC06012N	支撑罗拉调节块	ローラーアジャストステー	roller adjust stay
13	900LC06013N	平垫圈 M6	平座金	plain washer
14	900LC06014N	标准型弹簧垫圈 M6	スプリングワッシャー	spring washer
15	900LC06015N	六角头螺丝 M6*15	六角ボルト	hex bolt
16	900LC06016N	平垫圈 M3	平座金	plain washer
17	900LC06017N	标准型弹簧垫圈 M3	スプリングワッシャー	spring washer
18	900LC06018N	十字盘头螺丝 M3*16	ナベ小ネジ	pan screw
19	900LC06019N	限位开关	リミットスイッチ	limit switch
20	900LC06020N	行程开关固定件	非常停止ステー	emergency switch stay

21	900LC06021N	张紧罗拉轴	テンションローラーシャフト	tension roller shaft
22	900LC06022N	辅助罗拉轴	ローラーシャフト	roller shaft
23	900LC06023N	六角头螺丝 M8*25	六角ボルト	hex bolt

7.剥离装置

序号	部品编号	部品名	日本語	英語
1	900LC07001N	回转剥离骨架	固定用シャフト	fixing shaft
2	900LC07002N	回转剥离驱动轴	回転ハクリ駆動ローラーシャフト	rotary blade sprocket roller
7	900LC07007N	回转轴辅助支撑件	回転軸固定ステー	rotary shaft fixing stay
8	900LC07008N	开口挡圈 φ12	軸用C型止メ輪	c ring
9	900LC07009N	内六角凹端紧定螺丝 M6*6	六角穴付止メネジ	hex holed set screw
10	900LC07010N	回转剥离同步带轮(B)	タイミングプーリー (B)	timing pulley (B)
11	900LC07011N	线缆护套	コードブッシュ	coad bush
12	900LC07012N	挡套	ブッシュ	bush
13	900LC07013N	回转剥离驱动轴链轮	スプロケット	sprocket
14	900LC07014N	回转剥离链轮	スプロケット	rotary blade sprocket
15	900LC07015N	刮板轴卡子	割ピン	split pin
16	900LC07016N	内六角圆柱头螺丝 M8*50	六角穴付ボルト	hex holed bolt
17	900LC07017N	无油轴承	メタル	metal
18	900LC07018N	链条	チェーン	chain
19	900LC07019N	内六角圆柱头螺丝 M8*25	六角穴付ボルト	hex holed bolt
20	900LC07020N	平垫圈 M8	平座金	plain washer
21	900LC07021N	轴套 φ15	ブッシュ	bush

22	900LC07022N	内六角圆柱头螺丝 M6*30	六角穴付ボルト	hex holed bolt
23	900LC07023N	回转剥离弹簧(1)	回転ハクリスプリング	rotary blade spring
24	900LC07024N	六角螺母 M6	六角ナット	Hex nut
25	900LC07025N	标准型弹簧垫圈 M6	スプリングワッシャー	spring washer
26	900LC07026N	回转轴固定件	チェーンテンションレバー	chain tension lever
27	900LC07027N	回转剥离轴块(A)	回転ハネ軸受け	rotary blade shaft reciever
28	900LC07028N	小轴套 φ10	ブッシュ	bush
29	900LC07029N	平垫圈 M10	平座金	plain washer
30	900LC07030N	皮带清洁方管	ベルトクリーナ	belt cleaner
31	900LC07031N	六角螺母 M4	六角ナット	Hex nut
32	900LC07032N	内六角圆柱头螺 M10*80	六角穴付ボルト	hex holed bolt
33	900LC07033N	锁紧螺母 M10	ナット	nut
34	900LC07034N	标准型弹簧垫圈 M8	スプリングワッシャー	spring washer
35	900LC07035N	六角头螺丝 M8*20	六角ボルト	hex bolt
36	900LC07036N	平垫圈 M6	平座金	plain washer
37	900LC07037N	六角螺母 M8	六角ナット	Hex nut
38	900LC07038N	六角头螺丝 M6*15	六角ボルト	hex bolt
39	900LC07039N	回转剥离支撑棒	ハンドル	handle
40	900LC07040N	回转马达散热罩	回転剥离モーターカバー	motor cover
41	900LC07041N	回转剥离马达	回転ハクリモーター	rotary blade sprocket motor
42	900LC07042N	回转剥离马达座	回転ハクリモーターベース	motor base
43	900LC07043N	内六角圆柱头螺丝 M6*45	ネジ	screw
44	900LC07044N	回转剥离同步带轮(A)	タイミングプーリー(A)	timing pully (A)
45	900LC07045N	回转同步皮带	回転ハクリタイミングベルト	rotary blade sprocket timing belt

46	900LC07046N	平垫圈	M5	平座金	plain washer
47	900LC07047N	标准型弹簧垫圈	M5	スプリングワッシャー	spring washer
48	900LC07048N	十字盘头螺丝	M5*10	ナベ小ネジ	pan screw
49	900LC07049N	十字盘头螺丝	M5*25	ナベ小ネジ	pan screw
50	900LC07050N	回转剥离弹簧(2)		回転ハクリスプリング	rotary blade spring
51	900LC07051N	波形旋钮		波型ワッシャー	wave washer
52	900LC07052N	十字盘头螺丝	M4*30	ナベ小ネジ	pan screw
53	900LC07053N	回转剥离弹簧(3)		回転ハクリスプリング	rotary blade spring
54	900LC07054N	标准型弹簧垫圈	M4	スプリングワッシャー	spring washer
55	900LC07055N	回转剥离硅胶轴		ロータリーシリコンスクレーパー	rotary silicon scraper
56	900LC07056N	内六角凹端紧定螺丝	M6*8	六角穴付止メネジ	hex holed set screw
57	900LC07057N	剥离硅胶固定座		止め金具	fixing metal

8. 输送台

序号	部品编号	部品名	日本語	英語
1	900LC08001N	输出驱动轴	輸出駆動ローラー	exrt driving roller
4	900LC08004N	传输骨架固定	輸送テーブル固定用シャフト	belt fixing shaft
5	900LC08005N	轴承端盖	ベアリング受け	bearing reciever
6	900LC08006N	滚珠轴承	6204C4 ベアリング	bearing
7	900LC08007N	输出轴端封盖	ベアリング受け板	bearing recive plate
8	900LC08008N	轴卡簧	C型止メ輪	c-ring
9	900LC08009N	驱动旁齿轮固定件	ギアレバー	gear lever
10	900LC08010N	中间齿轮	ギア	gear
11	900LC08011N	内六角凹端紧定螺钉	M8*8 六角穴付止メネジ	hex holed set screw

12	900LC08012N	驱动齿轮		駆動ギア	driving gear
13	900LC08013N	油料盒		油受け	oil reciever
14	900LC08014N	齿轮盖		ギアカバー	gear cover
15	900LC08015N	冷却板		クーリング板	cooling plate
16	900LC08016N	平垫圈	M6	平座金	plain washer
17	900LC08017N	标准型弹簧垫圈	M6	スプリングワッシャー	spring washer
18	900LC08018N	六角头螺丝	M6*15	六角穴付止メネジ	hex holed set screw
19	900LC08019N	平垫圈	M8	平座金	plain washer
20	900LC08020N	标准型弹簧垫圈	M8	スプリングワッシャー	spring washer
21	900LC08021N	六角头螺丝	M8*20	六角穴付止メネジ	hex holed set screw
22	900LC08022N	平垫圈	M5	平座金	plain washer
23	900LC08023N	标准型弹簧垫圈	M5	スプリングワッシャー	spring washer
24	900LC08024N	十字盘头螺丝	M5*10	ナベ小ネジ	pan screw
25	900LC08025N	十字盘头螺丝	M5*25	ナベ小ネジ	pan screw
26	900LC08026N	橡胶脚垫		回転剥離装置受け	stand
29	900LC08029N	平键		キー	key
30	900LC08030N	轴套		ブッシュ	bush
31	900LC08031N	滚针轴承	φ15	ベアリング	bearing
32	900LC08032N	辅助罗拉轴		シャフト	shaft
33	900LC08033N	辅助罗拉		ローラー	roller
34	900LC08034N	轴承	6200ZZ	ベアリング	bearing
35	900LC08035N	输送皮带张紧弹簧		輸送ベルトテンションスプリング	conveyor belt tension spring
36	900LC08036N	输送皮带张紧轴		輸送ベルトテンションシャフト	conveyor belt tension shaft
37	900LC08037N	并行罗拉(A)		並ローラー	roller roller

38	900LC08038N	皮带导向架	ガイダー	guider
39	900LC08039N	输送皮带张紧罗拉轴	輸送ベルトテンションローラーシャフト	conveyor belt tension roller shaft
40	900LC08040N	棉布带	輸送ベルト	conveyor belt
41	900LC08041N	加宽垫圈 M8	広いワッシャー	washer

9. 罩壳

序号	部品编号	部品名	日本語	英語
1	900LC09001N	后盖板	後部カバー	REAR COVER
2	900LC09002N	上盖板	上部カバー	UPPER COVER
3	900LC09003N	前盖板	前部カバー	front COVER
4	900LC09004N	上部断热板	上部断熱板	upper heat brock cover
5	900LC09005N	机身封板(右)	右側カバー	right cover
6	900LC09006N	进料口台板	テーブル	work table
7	900LC09007N	底部前方盖板	脚前方カバー	front lower cover
8	900LC09008N	电箱固定架	電気ボックス受け	wiring box stand
9	900LC09009N	电箱盖板	電気ボックスカバー	wiring box cover
10	900LC09010N	机身封板(左)	左側カバー	left cover
11	900LC09011N	底部后方盖板	脚後方カバー	rear lower cover
12	900LC09012N	上盖板支撑件	上カバー受け	upper cover reciever
13	900LC09013N	铰链	蝶番	wing plate
14	900LC09014N	十字半圆头螺丝 M4*15	ネジ	screw
15	900LC09015N	断热板垫块	断熱材カラー	insulation coller
16	900LC09016N	平垫圈 M6	平座金	plain washer
17	900LC09017N	标准型弹簧垫圈 M6	スプリングワッシャー	spring washer

18	900LC09018N	六角头螺丝	M6*45	六角穴付止メネジ	hex holed set screw
19	900LC09019N	内六角圆柱头螺丝	M6*20	六角穴付ボルト	hex holed bolt
20	900LC09020N	六角螺母	M6	六角ナット	Hex nut
21	900LC09021N	十字盘头螺丝	M6*15	ナベ小ネジ	pan screw
22	900LC09022N	木螺丝	M4*15	木ネジ	screw
23	900LC09023N	平垫圈	M8	平座金	plain washer
24	900LC09024N	标准型弹簧垫圈	M8	スプリングワッシャー	spring washer
25	900LC09025N	六角头螺丝	M8*20	六角穴付止メネジ	hex holed set screw
26	900LC09026N	平垫圈	M4	平座金	plain washer
27	900LC09027N	标准型弹簧垫圈	M4	スプリングワッシャー	spring washer
28	900LC09028N	十字盘头螺丝	M4*10	ナベ小ネジ	pan screw
29	900LC09029N	六角头螺丝	M6*15	六角穴付止メネジ	hex holed set screw
30	900LC09030N	六角锁紧螺母	M8	六角ナット	Hex nut
31	900LC09031N	电箱固定件		電気ボックス固定ステー	fixing stay
32	900LC09032N	U形把手		上カバーハンドル	upper cover handle
33	900LC09033N	六角法兰面螺丝	M5*8	ネジ	screw
34	900LC09034N	配电柜用合页		蝶番	wing plate
35	900LC09035N	电箱固定销		ピン	pin
36	900LC09036N	锁具		電気ボックスカバーハンドル	handle
37	900LC09037N	六角法兰面螺丝	M5*5	ネジ	screw
38	900LC09038N	操作面板		操作パネル	operation panel
39	900LC09039N	电箱锁扣件		電気ボックスカバーハンドル受け	box cover stand

10. 刮板装置

序号	部品编号	部品名	日本語	英語
1	900LC10001N	刮板剥离支架(左)	スクレーパハクリフレーム(左)	spring washer strip-off frame(left)
2	900LC10002N	刮板轴卡子	割ピン	split pin
3	900LC10003N	皮带清洁方管	クリーナパイプ	cleaner paibe
4	900LC10004N	清洗骨架轴心	シャフト	shaft
5	900LC10005N	刮板剥离固定件	スクレーパハクリステー	spring washer strip-off stay
6	900LC10006N	刮板	スクレーパ	scraper
7	900LC10007N	清洗方管压片	クリーナーフェルト	cleaner felt
8	900LC10008N	标准型弹簧垫圈	スプリングワッシャー	spring washer
9	900LC10009N	十字盘头螺丝	ナベ小ネジ	pan screw
10	900LC10010N	刮板剥离支架(右)	スクレーパハクリフレーム(右)	spring washer strip-off frame(right)
11	900LC10011N	平垫圈	平座金	plain washer
12	900LC10012N	标准型弹簧垫圈	スプリングワッシャー	spring washer
13	900LC10013N	六角头螺丝	六角穴付止メネジ	hex holed set screw
14	900LC10014N	平垫圈	平座金	plain washer
15	900LC10015N	标准型弹簧垫圈	スプリングワッシャー	spring washer
16	900LC10016N	六角头螺丝	六角穴付止メネジ	hex holed set screw
17	900LC10017N	锁紧螺母	パイプエンドメタル	paibe end metal
18	900LC10018N	平垫圈	平座金	plain washer
19	900LC10019N	内六角圆柱头螺丝	六角穴付ボルト	hex holed bolt

11. 电装

序号	部品编号	部品名	日本語	英語
1	900LC11001N	空气开关	ブレーカー	breaker

2	900LC11002N	防水线扣	ゴムブッシュ	bush
3	900LC11003N	橡胶电缆	コード	code
4	900LC11004N	外六角组合螺丝	ネジ	screw
5	900LC11005N	操作面板	操作パネル	operation panel
6	900LC11006N	停止按钮	停止スイッチ	STOP SWITCH
7	900LC11007N	时间按钮	タイマースイッチ	TIMER SWITCH
8	900LC11008N	启动按钮	運転スイッチ	driving switch
9	900LC11009N	驱动电位计旋钮	ツマミ	knob
10	900LC11010N	温控仪	サーモスタット	thermostat
11	900LC11011N	拨位开关	切り替えスイッチ	select switch
12	900LC11012N	压力表	圧力メーター	PRESSURE METER
13	900LC11013N	剥离电位计旋钮	ツマミ	knob
14	900LC11014N	调压旋钮	圧力調整ボリューム	volume
15	900LC11015N	变频器	インバーター	INVERTOR
16	900LC11016N	蛇行修正PCB板	コントロール基板	control PCB
17	900LC11017N	线槽	ダクト	duct
18	900LC11018N	固态继电器	SSR 420B	SSR 420B
19	900LC11019N	剥离电容	回転ハクリコンデンサー	rotary blade condenser
20	900LC11020N	蛇行修正电容	蛇行修正コンデンサー	belt warping prevention condenser
21	900LC11021N	组合端子台	端子台	terminal
22	900LC11022N	组合端子台	端子台	terminal
23	900LC11023N	端子台	端子台	terminal
24	900LC11024N	熔断器	ヒューズベース	fuse stand
25	900LC11025N	熔断器	ヒューズベース	fuse stand

26	900LC11026N	接触器	マグネットスイッチ	magnet switch
27	900LC11027N	接触器	マグネットスイッチ	magnet switch
28	900LC11028N	时间继电器	タイマースイッチ	TIMER SWITCH
29	900LC11029N	剥离调速箱	剥離スピードコントロール	speed contlor
30	900LC11030N	加热板垫块A	ヒータ板固定ボスA	heater plate fixing A
31	900LC11031N	加热板垫块B	ヒータ板固定ボスB	heater plate fixing B
32	900LC11032-a	加热板	加熱板センサー付	heater unit
	900LC11032-b	加热板	加熱板	heater unit
33	900LC11033N	行程开关固定件	非常停止ステー	stay
34	900LC11034N	行程开关	非常停止スイッチ	emergency switch
35	900LC11035N	螺母	ナット	nut
36	900LC11036N	弹垫	スプリングワッシャー	spring washer
37	900LC11037N	十字盘头螺丝	ナベ小ネジ	pan screw
38	900LC11038N	航空插头	コネクター	connector
39	900LC11039N	蛇行修正马达	蛇行修正モーター	belt warping prevention motor
40	900LC11040N	端子台	端子台	TARMINAL
41	900LC11041N	端子台	端子台	TARMINAL
42	900LC11042N	端子台固定座	端子台受け	terminal stand
43	900LC11043N	螺母	ナット	nut
44	900LC11044N	弹垫	スプリングワッシャー	spring washer
45	900LC11045N	外六角螺丝	ネジ	screw
46	900LC11046N	控制变压器	トランス	TRANSFORMER
47	900LC11047N	蛇行修正变压器	蛇行修正トランス	belt warping prevention transformer
48	900LC11048N	加热板固定件	加熱板ステー	heater unit stay

49	900LC11049N	电位器	ボリューム	volume
50	900LC11050N	保险管	ヒューズ	fuse
51	900LC11051N	电磁阀	電磁弁	solenoid valve
52	900LC11052N	保险管	ヒューズ	fuse
53	900LC11053N	保险管	ヒューズ	fuse
		粉状清洗剂	ニュークリン	
		液状清洗剂	ニューエース(シリコーン)	